



Tecnología Inteligente Aplicada

VIDEO SEGURIDAD



ACCESO REMOTO A TARJETA GEOVISION

- 1.- Desde su computadora, o cualquier otra con acceso a Internet, conéctese con su proveedor de Internet como lo hace regularmente y abra su navegador "Internet Explorer".
- 2.- Teclee en la barra de navegación de Internet la dirección electrónica que nosotros le asignamos ejemplo: <http://nombredeminegocio.dipmap.com>
- 3.- Espere a que aparezca la siguiente ventana:

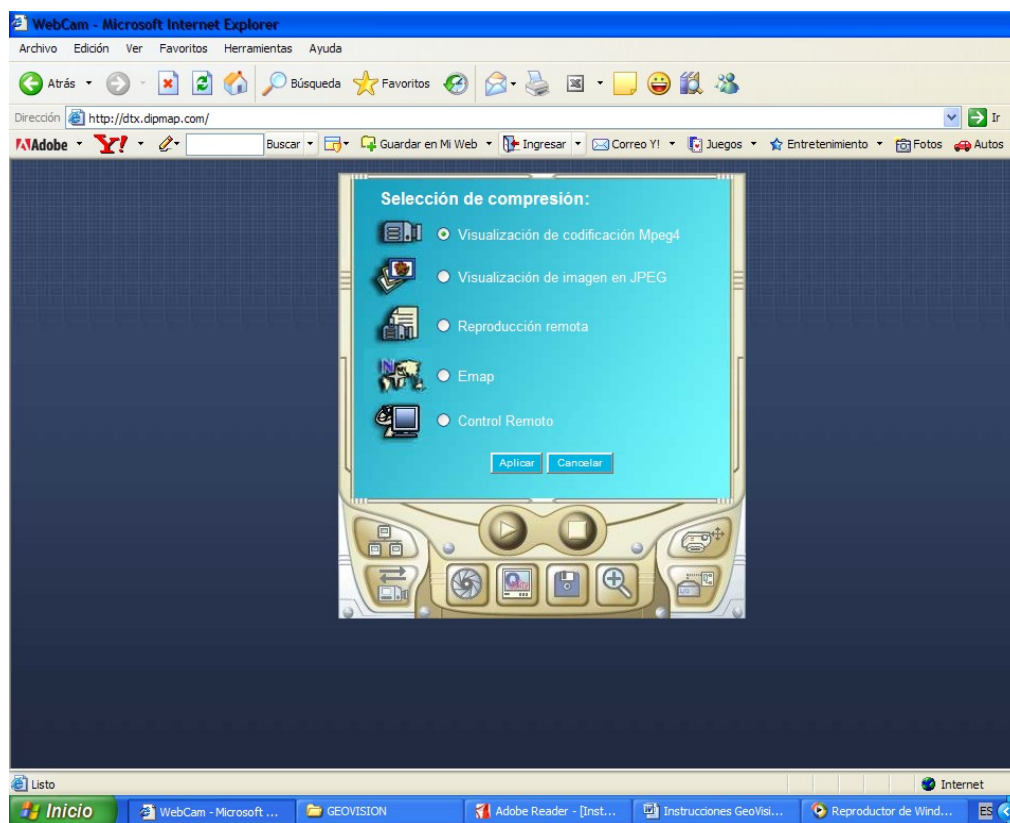


Figura 1

- 4.- Deje seleccionada la 1ª opción: Visualización de codificación MPEG4 y pulse "Aceptar" (botón con circulo) <Es para entrar a sus cámaras en tiempo real>
- 5.- Si es la primera vez que ingresa en esa computadora a una tarjeta GeoVision, le solicitará autorización para descargar e instalar un parche de ActiveX para el Internet Explorer, **ASEGURESE DE NO TENER RESTRICCIONES DE SEGURIDAD** para controles ActiveX y pulse "Aceptar" para continuar.



Tecnología Inteligente Aplicada

VIDEO SEGURIDAD



NOTA: EN CASO DE QUE NO SE PUEDAN INSTALAR LOS CONTROLADORES Y NO AVANCE DE VENTANA, HAGA LO SIGUIENTE:

HAGA CLICK EN “**HERRAMIENTAS**”, SELECCIONE: “**OPCIONES DE INTERNET**”, ESCOJA LA FICHA “**SEGURIDAD**” Y HAGA CLICK EN EL BOTON DE “**NIVEL PERSONALIZADO**”, ENTONCES SELECCIONE “**ACTIVAR**” EN TODOS LOS PERMISOS RELATIVOS A “**ACTIVEX**”.... **DE CLICK AL BOTON DE ACTUALIZAR (REFRESH: 2 flechas verdes)**

6- Una vez que descargo los controladores, se habilita la opción de darle click a “**DSL/CABLE/T1**”, abajo escoja el modo de visualización que desea: “**1 ventana**” – verá una sola cámara, “**2 ventanas**” – verá 2 cámaras a la vez y “**Multi ventana**”- verá todas las cámaras a la vez, una vez hecha la selección pulse “**Aplicar**”.

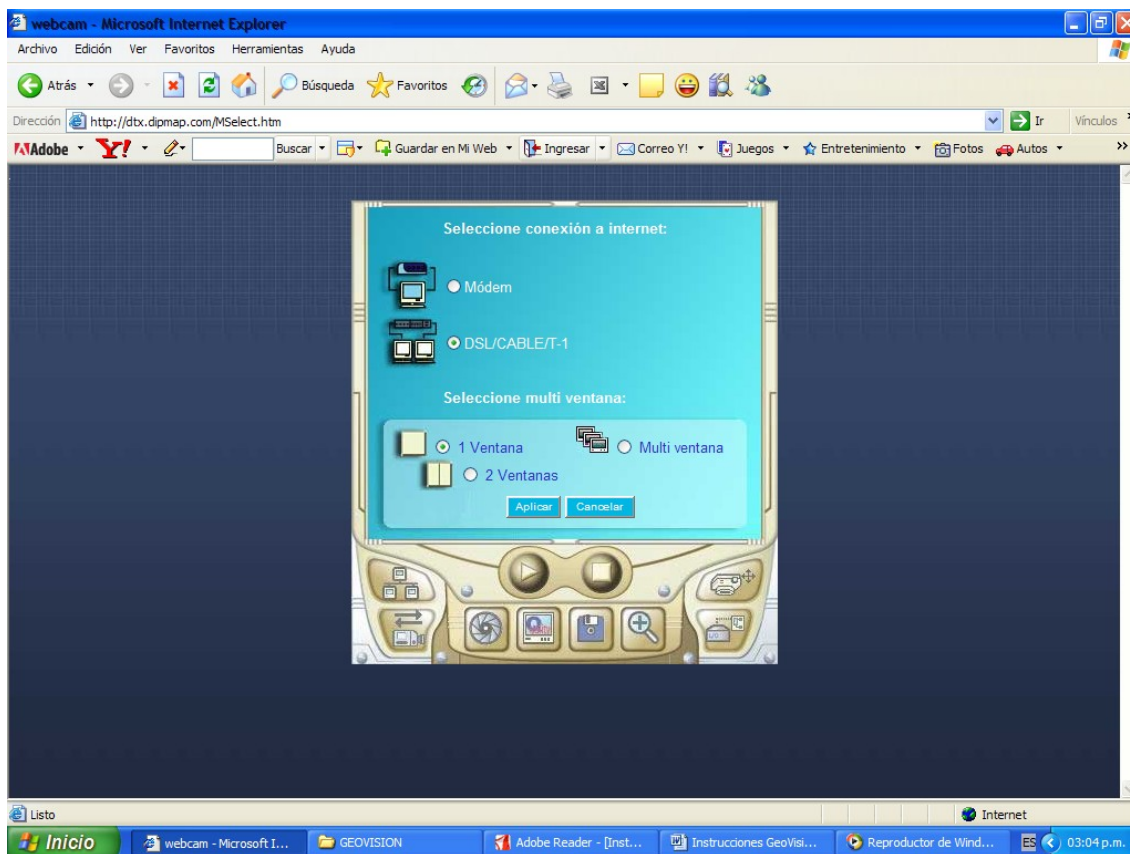


Figura 2

6.1 Si escoge la opción “**1 Ventana**” o “**2 Ventanas**”, observará una o dos pantallas como las mostradas en la figura 3, pulse el botón de play para que le solicite usuario (User Name) y contraseña (Password) (ver fig. 4).



Tecnología Inteligente Aplicada

VIDEO SEGURIDAD

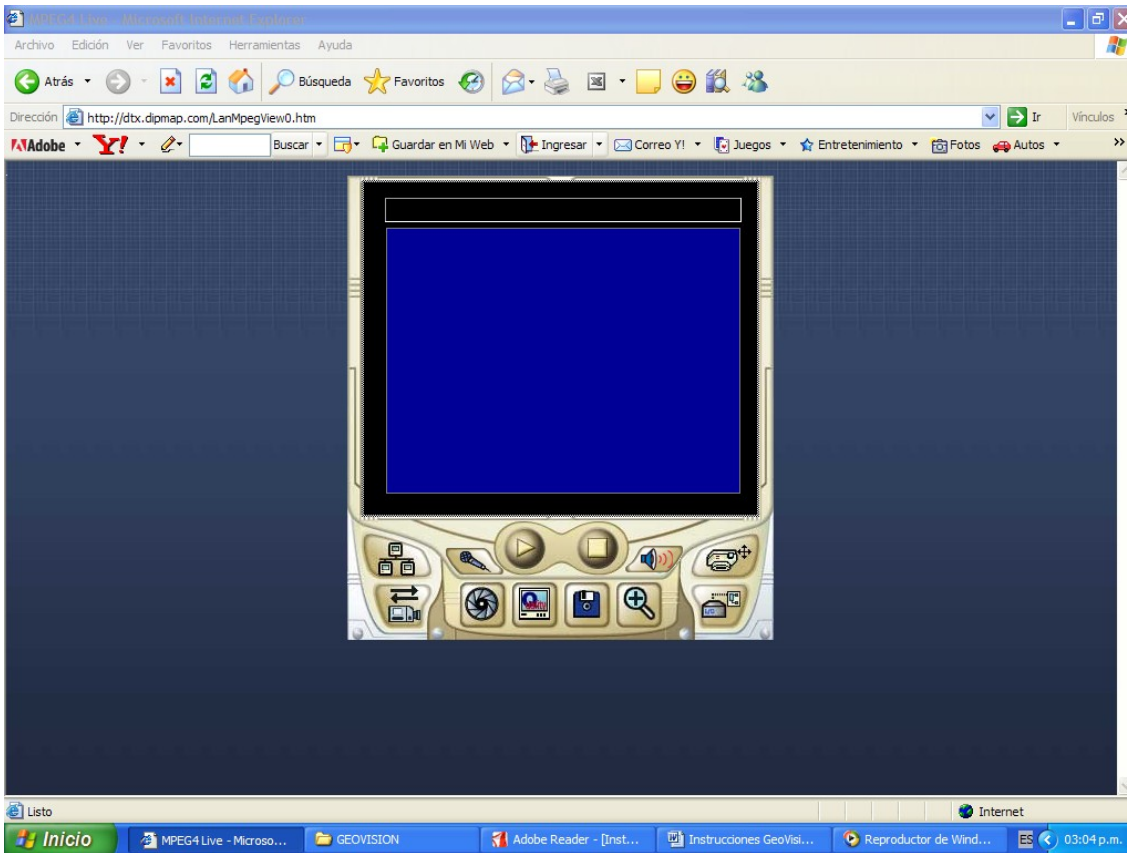


Figura 3

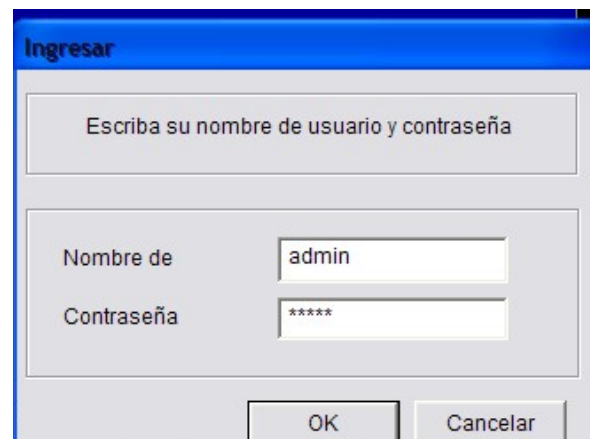


Figura 4



Tecnología Inteligente Aplicada

VIDEO SEGURIDAD



Ingrese los datos confidenciales que creamos:

User Name:	Su usuario
Password:	Su contraseña

6.... Si escoge multiventana el sistema le solicitará que ingrese usuario y contraseña (ver fig. 4) y verá una pantalla con todas las cámaras (ver fig. 5).

Si escoge la opción “MultiVentana” y es la primera vez que ingresa a MultiVentana en esa computadora, le solicitará autorización para descargar e instalar el programa “Multiview” remoto, asegúrese de no tener restricciones de seguridad para instalar aplicaciones y pulse “Aceptar” para continuar.

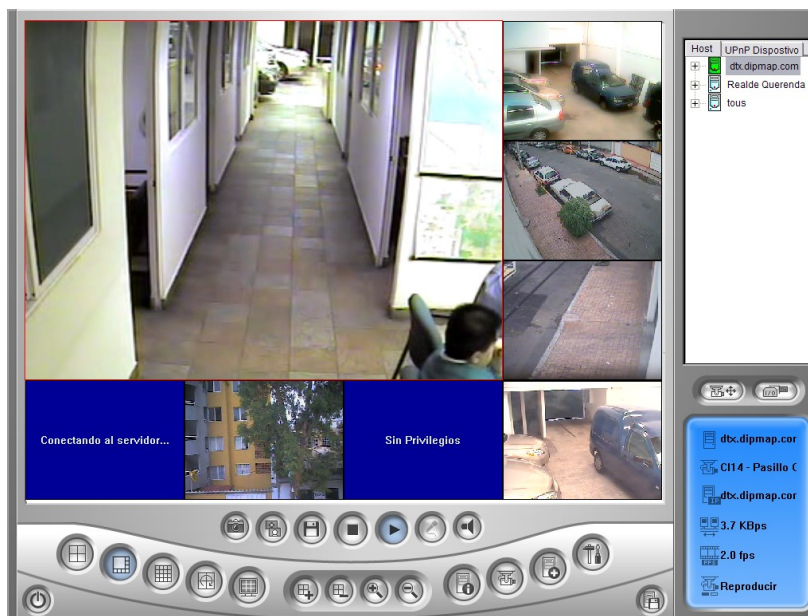


Figura 5

7. Ahora podrá visualizar las imágenes de las cámaras instaladas en su negocio o casa.